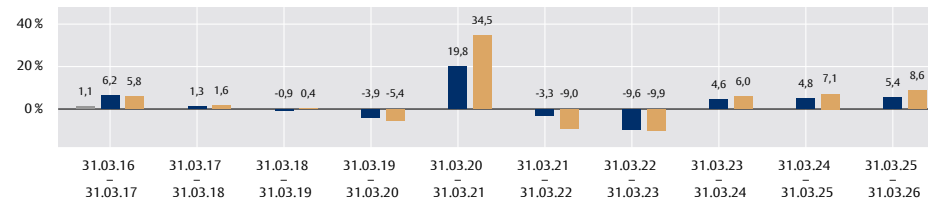


# Flossbach von Storch - Global Convertible Bond - I

## ANLAGESTRATEGIE

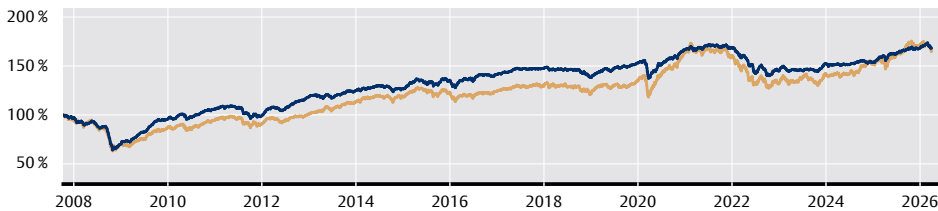
Der Flossbach von Storch - Global Convertible Bond stellt eine defensive Alternative zu reinen Aktieninvestments dar. Das konvexe Profil von Wandelanleihen ermöglicht Investoren, von steigenden Kursen am Aktienmarkt zu profitieren – und gleichzeitig Kursrisiken zu begrenzen. Die Titelauswahl erfolgt auf Basis eines fundamentalen Analyseprozesses, bei dem hauseigene Bewertungsmodelle eingesetzt werden. Sollte für einen attraktiv erscheinenden Basiswert keine Wandelanleihe verfügbar sein, oder deren Struktur nicht dem gewünschten Profil entsprechen, kann das Fondsmanagement Anleihe und Call-Option kombinieren, um eine ähnlich attraktive Struktur darzustellen. Ferner umfasst die Anlagestrategie hauseigene Bewertungsmodelle, ESG-Integration und Engagement. Zusätzlich werden Ausschlusskriterien berücksichtigt, die im Rahmen der Anlagepolitik des Teilfonds definiert werden. Fremdwährungsrisiken werden derzeit weitgehend abgesichert. Der Fonds investiert global in Wandelanleihen. Der Teilfonds wird aktiv verwaltet. Die Zusammensetzung des Portfolios wird seitens des Fondsmanagers ausschließlich nach den in der Anlagepolitik definierten Kriterien vorgenommen, regelmäßig überprüft und ggf. angepasst. Die Wertentwicklung des Teilfonds wird anhand des Indexes UBS Thomson Reuters Global Focus Hedged Convertible Bond Index als Bezugsgrundlage verglichen. Der Fondsmanager ist bei seiner Investitionsentscheidung und Portfoliozusammensetzung zu keinem Zeitpunkt an den Index gebunden. Daher kann die Wertentwicklung des Teilfonds signifikant von dem ausgewiesenen Vergleichsindex abweichen. Der Teilfonds ist als Artikel-8-Produkt im Sinne der Offenlegungs-VO (EU) 2019/2088 (SFDR) kategorisiert. Ausführliche Informationen zu den Zielen und der Anlagepolitik entnehmen Sie bitte dem aktuellen Verkaufsprospekt und dem Basisinformationsblatt (PRIIP-KID).

## JÄHRLICHE WERTENTWICKLUNG IN EUR (IN %)



- Anteilklasse (netto) unter Berücksichtigung des maximalen Ausgabeaufschlags von 5 %
- Anteilklasse (brutto)
- Referenzindex: Refinitiv Global Focus Hedged Convertible Bond Index (EUR)

## INDEXIERTE WERTENTWICKLUNG IN EUR SEIT 12. OKTOBER 2007



- Anteilklasse (brutto)
- Referenzindex: Refinitiv Global Focus Hedged Convertible Bond Index (EUR)

## KUMULIERTE WERTENTWICKLUNG IN EUR (BRUTTO, IN %)

	1 Monat	2026 YTD*	2026 YTQ*	1 Jahr	3 Jahre	5 Jahre	10 Jahre	seit Auflage 12.10.07
Anteilklasse	-3,0 %	-0,0 %	-0,0 %	+5,4 %	+15,5 %	+1,0 %	+24,0 %	+68,1 %
Referenzindex	-3,7 %	-1,7 %	-1,7 %	+8,6 %	+23,3 %	+1,0 %	+38,7 %	+66,4 %

## ANNUALISIERTE WERTENTWICKLUNG IN EUR (BRUTTO, IN %)

	1 Jahr	3 Jahre	5 Jahre	10 Jahre
Anteilklasse	+5,4 %	+4,9 %	+0,2 %	+2,2 %
Referenzindex <sup>2</sup>	+8,6 %	+7,2 %	+0,2 %	+3,3 %

Quelle: Verwahrstelle und Flossbach von Storch, Stand: 31.03.26

## ERLÄUTERUNGEN ZUR WERTENTWICKLUNG

Die Bruttowertentwicklung (BVI-Methode) berücksichtigt alle auf Fondsebene anfallenden Kosten (z.B. die Verwaltungsvergütung), die Nettowertentwicklung zusätzlich den Ausgabeaufschlag. Weitere Kosten können auf Kundenebene individuell anfallen (z.B. Depotgebühren, Provisionen und andere Entgelte). Beispielhafte Modellrechnung (netto) unter Annahme eines max. Ausgabeaufschlags von 5%: Ein Anleger möchte für 1000,- EUR Anteile erwerben. Bei einem max. Ausgabeaufschlag von 5% muss er dafür einmalig bei Kauf 50,- EUR aufwenden. Zusätzlich können Depotkosten anfallen, die die Wertentwicklung mindern. Die Depotkosten ergeben sich aus dem Preis- und Leistungsverzeichnis Ihrer Bank. Bitte beachten Sie die in diesem Dokument dargestellten Kostendetails, um den maximalen Ausgabeaufschlag der Anteilklasse des Teilfonds zu ermitteln. Wird die Wertentwicklung mit einem Referenzindex verglichen, haben der Vergleich und der Referenzindex nur informativ Charakter und begründen keine Verpflichtung des Fondsmanagers, den Referenzindex oder dessen Wertentwicklung nachzubilden oder zu erreichen. Die historische Wertentwicklung ist kein verlässlicher Indikator für die künftige Wertentwicklung.

Kategorie: RENTEN UND WANDELANLEIHEN  
Angaben per 31. März 2026

DE AT LU WERBUNG | Seite 1 von 4

## FONDSDETAILS

WKN	A0M1D4
ISIN	LU0320533861
Valorennummer	3399251
Sitzland	Luxemburg
SFDR Kategorie	Artikel 8
Anteilklasse	I
Fondswährung	EUR
Anteilklassenwährung	EUR
Auflagedatum	12. Oktober 2007
Geschäftsjahresende	30. September
Ertragsverwendung	ausschüttend
Vertriebszulassung	AT, CH, DE, ES, LI, LU
Fondstyp / Rechtsform	OGAW / FCP
Fondsvermögen	56,71 Mio. EUR
Rücknahmepreis	176,65 EUR
Mindesteinanlage	1.000.000,00 EUR
Mindestfolganlage	keine

## Kosten<sup>1</sup>

Laufende Kosten	0,80 % p.a.
davon u.a. Verwaltungsvergütung	0,62 % p.a.
Transaktionskosten	0,17802 % p.a.
Erfolgsabhängige Vergütung	keine
Rücknahmeabschlag	0,00 %
Umtauschprovision	bis zu 3,00 % (bezogen auf den Anteilwert der zu erwerbenden Anteile zugunsten des jeweiligen Vertriebspartners)
Ausgabeaufschlag	bis zu 5,00 %

## Verwaltungsgesellschaft

Flossbach von Storch Invest S.A.  
2, rue Jean Monnet  
2180 Luxembourg, Luxembourg  
www.fvsinvest.lu

## Verwahrstelle / Zahlstelle

BNP PARIBAS, Succursale de Luxembourg  
60, avenue J.F. Kennedy, L-1855 Luxembourg, Luxembourg

<sup>1</sup> Neben der Verwaltungsvergütung werden dem Fonds weitere Kosten wie z.B. Transferstellenvergütung, Transaktionskosten sowie diverse weitere Gebühren belastet. Detaillierte Informationen zu den laufenden sowie den einmaligen Kosten finden Sie im Basisinformationsblatt (PRIIP-KID), dem Verkaufsprospekt sowie dem letzten Jahresbericht.

\* YTD: Die jüngste Monatsendperformance seit Jahresbeginn  
YTQ: Performance seit Jahresbeginn bis zum Ende des letzten Quartals

# Flossbach von Storch - Global Convertible Bond - I

## TOP 10 POSITIONEN (IN %)\*

1.	2,000% BECHTLE	4,51 %
2.	2,250% RAG-STIFTUNG	3,10 %
3.	1,000% BARCLAYS	2,82 %
4.	2,950% ENI	2,78 %
5.	0,875% VONOVIA	2,53 %
6.	1,750% REDCARE PHARMACY	2,48 %
7.	0,100% JPMORGAN CHASE	2,47 %
8.	1,250% SCHNEIDER ELECTRIC	2,45 %
9.	0,500% JPMORGAN CHASE	2,39 %
10.	0,100% MERRILL LYNCH	2,38 %
<b>Summe</b>		<b>27,91 %</b>

Quelle: Verwahrstelle und Flossbach von Storch, Stand: 31.03.26

## TOP REGIONEN (IN %)\*

1.	Europa	48,40 %
2.	Nordamerika	38,42 %
3.	Lateinamerika	6,98 %
4.	Japan	3,14 %
5.	Asien ex Japan	3,06 %

Quelle: Verwahrstelle und Flossbach von Storch, Stand: 31.03.26

\*bezogen auf Wandelanleihen

## MONATSKOMMENTAR

Der März stand nahezu ausschließlich unter dem Zeichen der militärischen Eskalationen rund um den Iran. Die daraus resultierenden Störungen im Persischen Golf verursachten einen deutlichen Anstieg der Öl- und Gaspreise und rückten die Sorgen um Versorgungssicherheit, Inflationsimpulsen und Wachstumsrisiken in den Vordergrund. Die Aktienmärkte reagierten mit einer deutlichen Korrektur (MSCI World: -4,9%, in US-Dollar gerechnet), wobei die Reaktion in Asien und Europa stärker ausfiel als in den USA. Während der US-Aktienindex S&P 500 rund 4,4% (jeweils in Lokalwährung) verlor, fiel der EURO STOXX 50 um 7,2% und der Hang Seng um 5,4%. Am stärksten traf es die vorherigen Outperformer-Indizes in Japan (Nikkei 225 -10,3%) und in Südkorea (KOSPI -15,9%).

Die zunehmenden Inflations Sorgen spiegelten sich auch deutlich an den globalen Anleihemärkten wider. Verstärkt wurde dies im Laufe des Monats durch die spürbar restriktivere Rhetorik der Zentralbanken sowie durch erzwungene Positionsschließungen bei Hedge-Fonds infolge des abrupten Anstiegs der Volatilität am Zinsmarkt (Liquidation sogenannter „Carry Trades“). Sowohl in Europa als auch in den USA war ein deutlicher Zinsanstieg beobachtbar, der im kurzen Laufzeitbereich besonders stark ausgeprägt war. So stiegen die Renditen zweijähriger Bundesanleihen in nur einem Monat um 62 Basispunkte (BP) an, während die US-amerikanischen Pendanten um 42 BP hochschnellten. Im Verlauf des Berichtszeitraums preisten die Märkte für 2026 zwischenzeitlich bis zu vier Zinserhöhungen der EZB bis Jahresende ein. Auch in den USA fand ein Schwenk der Erwartungshaltung von Zinssenkungen hin zu möglichen Zinserhöhungen statt. Zum Monatsende waren schließlich noch drei Zinserhöhungen der EZB und ein unveränderter Leitzins der Federal Reserve (Fed) bis Jahresende eingepreist. Auch Unternehmensanleihen konnten sich dem Risk-Off-Umfeld nicht entziehen, vor allem im High-Yield-Segment von Emittenten schlechterer Bonität wurde neben dem Zinsanstieg eine spürbare Ausweitung der Risikoauflschläge sichtbar.

Steigende Renditen, höhere Risikoauflschläge und fallende Aktienmärkte stellen auch für Wandelanleihen kein günstiges Umfeld dar. Der Fondspreis konnte sich dieser Entwicklung nicht entziehen und büßte im Berichtszeitraum seine seit Jahresbeginn erzielten Gewinne wieder ein und bewegt sich damit wieder ungefähr auf dem Niveau zum Jahresende 2025. Infolge der schwächeren Aktienmärkte verringerte sich das Delta des Fonds zum Monatsende auf rund 42%.

## KENNZAHLEN\*

Durchschnittliches Delta	42,57 %
Durchschnittliche Rendite	1,14 %
Duration	3,75 Jahre

Quelle: Verwahrstelle und Flossbach von Storch, Stand: 31.03.26

Derzeit befinden sich 60 Titel im Portfolio.

## WEITERE FONDSDATEN

Kasse	2,30 %
-------	--------

Quelle: Verwahrstelle und Flossbach von Storch, Stand: 31.03.26

## TOP 10 BRANCHEN (IN %)\*

1.	Finanzen	28,70 %
2.	Gesundheitswesen	14,54 %
3.	Industrieunternehmen	10,18 %
4.	Informationstechnologie	8,89 %
5.	Kommunikationsdienste	7,64 %
6.	Immobilien	7,61 %
7.	Material	6,54 %
8.	Basiskonsumgüter	5,16 %
9.	Nicht-Basiskonsumgüter	5,01 %
10.	Energie	3,16 %

Quelle: Verwahrstelle und Flossbach von Storch, Stand: 31.03.26

## FONDSMANAGEMENT



Marian Appel-Graham

Fondsmanger  
seit 2022 bei Flossbach von Storch.

## Team Fixed Income

Die stellvertretende und operative Zusammenarbeit erfolgt über unser Fixed Income Team.

## AUSZEICHNUNGEN

Morningstar Rating™ Gesamt\*: ★ ★ ★

\* Morningstar Rating™ Gesamt: © (2026) Morningstar Inc. Alle Rechte vorbehalten. Die hierin enthaltenen Informationen: (1) sind für Morningstar und/oder ihre Inhalte-Anbieter urheberrechtlich geschützt; (2) dürfen nicht vervielfältigt oder verbreitet werden; und (3) deren Richtigkeit, Vollständigkeit oder Aktualität wird nicht garantiert. Weder Morningstar noch deren Inhalte-Anbieter sind verantwortlich für etwaige Schäden oder Verluste, die aus der Verwendung dieser Information entstehen. Ratings bezogen auf den Vormonat.

Weitere Einzelheiten zum Morningstar Sterne-Rating sind zu finden unter: Investment Research Methodology | Morningstar

Stand: 28.02.26

# Flossbach von Storch - Global Convertible Bond - I

## CHANCEN

- + Erzielung eines attraktiven Anlageergebnisses, das sich durch ein geringeres Risiko im Vergleich zur direkten Aktienanlage auszeichnet.
- + Erzielung von Zinserträgen aus laufender Verzinsung.
- + Kurschancen der Wandelanleihen bei steigenden Aktienmärkten.
- + Durch die Anlage von Vermögenswerten in Fremdwährungen kann der Fondsanteilswert aufgrund von Wechselkursänderungen positiv beeinflusst werden.
- + Zusätzliche Renditepotenziale durch den möglichen Einsatz von Derivaten.

## RISIKEN

- Länder-, Bonitäts-, Ausfall- und Liquiditätsrisiken der Emittenten sowie Wechselkursrisiken können die Kurse negativ beeinflussen. Bei illiquiden (marktengen) Wertpapieren besteht zudem die Gefahr, dass im Fall der Veräußerung des Vermögenswerts dies nicht oder nur unter Inkaufnahme eines deutlichen Kursabschlags möglich ist. ESG-Kriterien können die Auswahl der Zielanlagen in Kategorie und Anzahl teilweise erheblich beschränken.
- Marktpreisrisiken bei Wandelanleihen, insbesondere bei steigenden Zinsen am Kapitalmarkt.
- Bei fallenden Aktienmärkten sind Kursverluste der Wandelanleihen möglich.
- Durch die Anlage von Vermögenswerten in Fremdwährungen kann der Fondsanteilswert aufgrund von Wechselkursänderungen negativ beeinflusst werden.
- Beim Einsatz von Derivaten kann der Wert des Fonds stärker negativ beeinflusst werden, als dies bei dem Erwerb von Vermögensgegenständen ohne den Einsatz von Derivaten der Fall ist. Hierdurch können sich das Verlustrisiko und die Volatilität (Wertschwankung) des Fonds erhöhen.
- Durch die mögliche Konzentration auf wenige Branchen, Märkte oder Regionen/Länder besteht das Risiko, dass der Fondsanteilswert von der Entwicklung dieser Vermögensgegenstände oder Märkte besonders stark abhängig ist, z.B. Risiko umsatzschwacher Märkte.

**Bitte lesen Sie den Verkaufsprospekt und insbesondere die Risikohinweise sowie den spezifischen Anhang zu diesem Teilfonds innerhalb des Verkaufsprospekts, um eine vollumfängliche Übersicht aller Chancen und Risiken in Bezug auf den Teilfonds zu erlangen.**

## RISIKOPROFIL

### WACHSTUMSORIENTIERT:

Der Fonds eignet sich für wachstumsorientierte Anleger. Aufgrund der Zusammensetzung des Netto-Teilfondsvermögen besteht ein hohes Gesamtrisiko, dem auch hohe Ertragschancen gegenüberstehen. Die Risiken können insbesondere aus Währungs-, Bonitäts- und Kursrisiken, sowie aus Risiken, die aus den Änderungen des Marktzinsniveaus resultieren, bestehen.

### ANLAGEHORIZONT:

Mittel- und langfristig:  $\geq 4$  Jahre

### RISIKOINDIKATOR



Dieser Risikoindikator beruht auf der Annahme, dass Sie das Produkt 4 Jahre lang halten. Wenn Sie die Anlage frühzeitig einlösen, kann das tatsächliche Risiko erheblich davon abweichen und Sie erhalten unter Umständen weniger zurück. Der Gesamtrisikoindikator hilft Ihnen, das mit diesem Produkt verbundene Risiko im Vergleich zu anderen Produkten einzuschätzen. Er zeigt, wie hoch die Wahrscheinlichkeit ist, dass Sie bei diesem Produkt Geld verlieren, weil sich die Märkte in einer bestimmten Weise entwickeln oder wir nicht in der Lage sind, Sie auszubezahlen. Wir haben dieses Produkt auf einer Skala von 1 bis 7 in die Risikoklasse 2 eingestuft, wobei 2 einer niedrigen Risikoklasse entspricht. Das Risiko potenzieller Verluste aus der künftigen Wertentwicklung wird als niedrig eingestuft. Bei ungünstigen Marktbedingungen ist es äußerst unwahrscheinlich, dass unsere Fähigkeit beeinträchtigt wird, Sie auszuzahlen.

# Flossbach von Storch - Global Convertible Bond - I

## RECHTLICHER HINWEIS

Diese Publikation dient unter anderem als Werbemitteilung.

Mit dieser Publikation wird kein Angebot zum Verkauf, Kauf oder zur Zeichnung von Wertpapieren oder sonstigen Titeln unterbreitet. Die enthaltenen Informationen und Einschätzungen stellen keine Anlage-, Rechts- und/oder Steuerberatung oder sonstige Empfehlung dar. Insbesondere ersetzen diese Informationen nicht eine geeignete anleger- und produktbezogene Beratung sowie ggf. die fachliche Beratung durch einen rechtlichen oder steuerlichen Berater. Die vollständigen Angaben des/der Fonds sind dem Verkaufsprospekt sowie der Satzung oder dem Verwaltungsreglement oder den Vertragsbedingungen, ergänzt durch den jeweiligen letzten geprüften Jahresbericht und den jeweiligen Halbjahresbericht, falls ein solcher jüngerer Datums als der letzte Jahresbericht vorliegt, zu entnehmen. Diese Unterlagen stellen die allein verbindliche Grundlage eines Kaufs dar. Die genannten Unterlagen sowie das Basisinformationsblatt (PRIIP-KID) erhalten Sie kostenlos in deutscher und englischer (sowie ggf. weiterer) Sprache bei der jeweiligen Verwaltungsgesellschaft oder Verwahrstelle, von den jeweiligen Vertretern in den Ländern, für die eine Vertriebszulassung vorliegt sowie unter <https://www.fvsinvest.lu/>. Die Zusammenfassung von Anlegerrechten mit weitergehenden Informationen zu Rechtsstreitigkeiten finden Sie in deutscher Sprache unter dem Hyperlink <https://www.fvsinvest.lu/anlegerrechte>. Die Verwaltungsgesellschaft kann etwaige, länderspezifische Anpassungen der Vertriebszulassung, einschl. Widerruf des Vertriebs, bezüglich ihrer Investmentfonds vornehmen.

Die in dieser Publikation enthaltenen Informationen und zum Ausdruck gebrachten Meinungen geben die Einschätzungen von Flossbach von Storch zum Zeitpunkt der Veröffentlichung wieder und können sich jederzeit ohne vorherige Ankündigung ändern. Angaben zu in die Zukunft gerichteten Aussagen spiegeln die Ansicht und die Zukunftserwartung von Flossbach von Storch wider. Dennoch können die tatsächlichen Entwicklungen und Ergebnisse erheblich von den Erwartungen abweichen. Alle Angaben wurden mit Sorgfalt zusammengestellt. Für die Richtigkeit und Vollständigkeit kann jedoch keine Gewähr und keine Haftung übernommen werden. Der Wert jedes Investments kann sinken oder steigen und Sie erhalten möglicherweise nicht den investierten Geldbetrag zurück. Bei der Vermittlung von Fondsanteilen oder Aktien können Flossbach von Storch und/oder deren Vertriebspartner Rückvergütungen aus Kosten erhalten, die von der Verwaltungsgesellschaft gemäß dem jeweiligen Verkaufsprospekt dem Fonds belastet werden. Die steuerliche Behandlung ist von den persönlichen Verhältnissen des Anlegers abhängig und kann Änderungen unterworfen sein. Bitte konsultieren Sie diesbezüglich Ihren Steuerberater. **Die ausgegebenen Anteile/Aktien dieses Fonds dürfen nur in solchen Rechtsordnungen zum Kauf angeboten oder verkauft werden, in denen ein solches Angebot oder ein solcher Verkauf zulässig ist. So dürfen die Anteile/Aktien dieses Fonds weder innerhalb der USA noch an oder für Rechnung von US-Staatsbürgern oder in den USA ansässigen US-Personen zum Kauf angeboten oder an diese verkauft werden. Darüber hinaus können die Anteile/Aktien des Fonds weder direkt noch indirekt „US-Personen“ und/oder Einrichtungen, die sich im Besitz einer oder mehrerer „US-Personen“ im Sinne der Definition des „Foreign Account Tax Compliance Act (FATCA)“ befinden, angeboten oder verkauft werden. Zudem darf diese Publikation und die in ihm enthaltenen Informationen nicht in den USA verbreitet werden. Die Verbreitung und Veröffentlichung dieser Publikation sowie das Angebot oder ein Verkauf der Anteile/Aktien dieses Fonds können auch in anderen Rechtsordnungen Beschränkungen unterworfen sein.**

Der jüngste Nettoinventarwert (NIW) kann über die Internetseite der Verwaltungsgesellschaft/Kapitalverwaltungsgesellschaft abgerufen werden.

**Die historische Wertentwicklung ist kein verlässlicher Indikator für die künftige Wertentwicklung.**

Diese Publikation unterliegt urheber-, marken- und gewerblichen Schutzrechten. Eine Vervielfältigung, Verbreitung, Bereithaltung zum Abruf oder Online-Zugänglichmachung (Übernahme in andere Webseite) der Publikation ganz oder teilweise, in veränderter oder unveränderter Form ist nur nach vorheriger schriftlicher Zustimmung von Flossbach von Storch zulässig. Es ist dann der Umfang der Gestattung zu beachten und ein Hinweis auf die Herkunft der Vervielfältigung und die Rechte von Flossbach von Storch anzubringen.

Ein umfangreiches Glossar zu Themen und Begriffen finden Sie auch auf <http://www.flossbachvonstorch.com/glossar/>.

© 2026 Flossbach von Storch. Alle Rechte vorbehalten.

**Kategorie: RENTEN UND WANDELANLEIHEN**  
Angaben per 31. März 2026

DE AT LU WERBUNG | Seite 4 von 4

## KONTAKTADRESSEN FÜR ANLEGER

### Vertriebs- und Informationsstelle Deutschland

Flossbach von Storch SE  
Ottoplatz 1, 50679 Köln  
Deutschland  
Telefon: +49. 221. 33 88-290  
E-Mail: [info@fvs.com](mailto:info@fvs.com)  
Web: [www.flossbachvonstorch.de](http://www.flossbachvonstorch.de)

### Vertriebs- und Informationsstelle Österreich

Flossbach von Storch SE  
Zweigniederlassung Österreich  
Schottenring 2-6, 1010 Wien  
Österreich  
Telefon: +43. 1. 253 70 18-0  
E-Mail: [info@fvs.com](mailto:info@fvs.com)  
Web: [www.flossbachvonstorch.at](http://www.flossbachvonstorch.at)

### Zahlstelle Österreich

Erste Bank der oesterreichischen Sparkassen AG  
("Erste Bank")  
Am Belvedere 1, 1100 Wien  
Österreich

### Kontakt in der Schweiz

Flossbach von Storch Invest S.A., Vertretung Zürich  
Fraumünsterstrasse 21, 8001 Zürich  
Schweiz  
Telefon: +41. 44. 21 73-700  
E-Mail: [info.ch@fvsag.com](mailto:info.ch@fvsag.com)  
Web: [www.flossbachvonstorch.ch](http://www.flossbachvonstorch.ch)

### Vertreter Schweiz / Gerichtsstand

FIRST INDEPENDENT FUND SERVICES AG  
Feldeggstrasse 12, 8008 Zürich  
Schweiz  
Telefon: +41. 44. 20 61-640  
E-Mail: [info@fifs.ch](mailto:info@fifs.ch)

### Zahlstelle Schweiz

Banque Cantonale de Genève  
Quai de L'Île 17, 1204 Genf  
Schweiz

### Zahlstelle Liechtenstein

VP Bank AG  
Aeulestrasse 6, 9490 Vaduz  
Liechtenstein