



Flossbach von Storch - Foundation Defensive

Vermögen verantwortungsbewusst anlegen. Eine robuste Anlagestrategie nicht nur für Stiftungen.



INVESTMENTANSATZ

**Aktiv verwaltet,
benchmarkunabhängig**

**Defensiv ausgerichtet –
mit einem Aktienanteil
von maximal 35%**

**Hauseigener fundamentaler
Analyseprozess**

1

Seit dem ersten Tag stehen wir für aktives, benchmarkunabhängiges Multi-Asset-Management.

2

Anleihen bilden die Basis des Portfolios. Sie sollen das Portfolio stabilisieren und bringen zusätzlich einen attraktiven laufenden Ertrag. Aktien sind ein weiterer wichtiger Bestandteil, da sie die Chance auf langfristigen realen Vermögenserhalt bieten. Gold (indirekt) dient als Währung der letzten Instanz und zur Diversifikation des Portfolios in Stressphasen.

3

Die Titelselektion erfolgt mittels unseres haus-eigenen fundamentalen Analyseprozesses und berücksichtigt Nachhaltigkeitskriterien. Grundlage jeder Anlageentscheidung bilden die fünf Investmentleitlinien: Diversifikation, Qualität, Flexibilität, Solvenz und Wert.

DER FONDS EIGNET SICH FÜR ANLEGER, DIE ...



... erste Erfahrungen am Kapitalmarkt sammeln möchten und starke Schwankungen vermeiden wollen.



... Wert auf Vermögensanlagen legen, die sowohl ökologische als auch soziale Faktoren berücksichtigen und auf eine gute Unternehmensführung achten.



... planbare und regelmäßige Ausschüttungen wünschen.

Möglichst planbare und regelmäßige Ausschüttungen

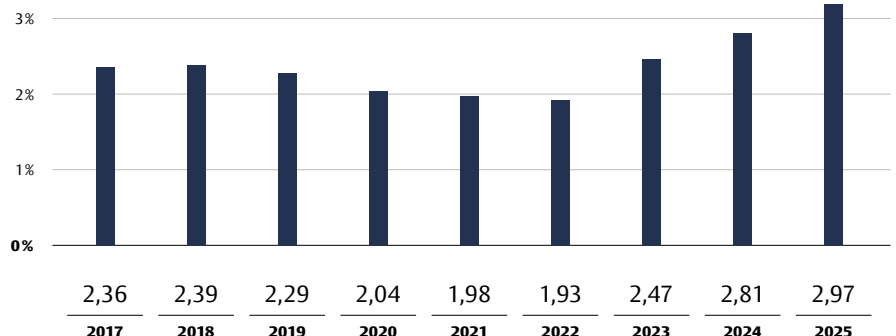
Anteilklasse SR¹ in EUR, brutto (in %)

Die historische Wertentwicklung ist kein verlässlicher Indikator für die künftige Wertentwicklung.

Quelle: Verwahrstelle und Flossbach von Storch, Daten per 31. Dezember 2025 (Aktualisierungsturnus: jährlich)

Für die Erfüllung des Stiftungszwecks ist es erforderlich, dass jedes Jahr ausreichende Erträge erwirtschaftet werden.

Ausschüttungsquote: Die dargestellte Ausschüttungsquote basiert auf den Nettoinventarwerten per Geschäftsjahresende (zum 30. September).



1 Zum 10. November 2020 wurde der Teilfonds „Flossbach von Storch - Stiftung“ in „Flossbach von Storch - Foundation Defensive“ umbenannt. Zum 1. Januar 2021 erfolgte eine Änderung der Anlagestrategie.
2 Morningstar Rating™ Gesamt: © (2026) Morningstar Inc. Alle Rechte vorbehalten. Die hierin enthaltenen Informationen: (1) sind für Morningstar und/oder ihre Inhalte-Anbieter urheberrechtlich geschützt; (2) dürfen nicht vervielfältigt oder verbreitet werden; und (3) deren Richtigkeit, Vollständigkeit oder Aktualität wird nicht garantiert. Weder Morningstar noch deren Inhalte-Anbieter sind verantwortlich für etwaige Schäden oder Verluste, die aus der Verwendung dieser Information entstehen. Ratings bezogen auf den Vormonat. Weitere Einzelheiten zum Morningstar Rating sind zu finden unter: <https://www.morningstar.com/business/insights/research/methodology-documents>. Stand: 28. Februar 2026

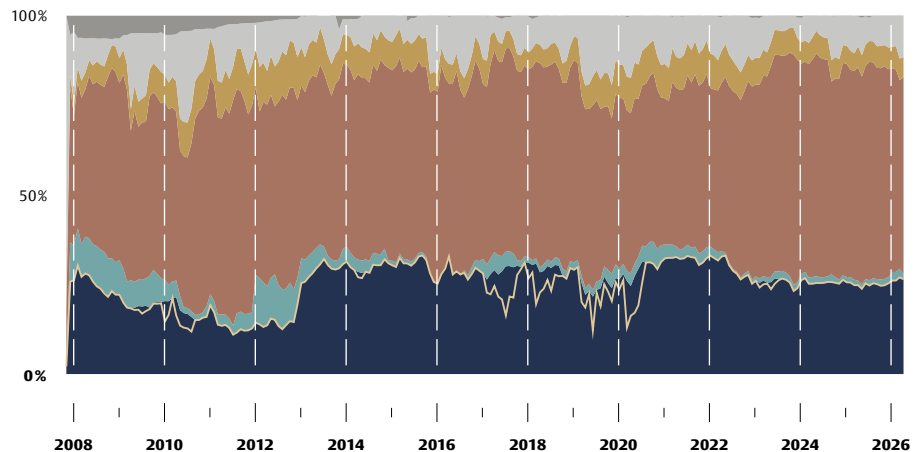


HIGHLIGHTS

Wir bevorzugen Unternehmen mit soliden Bilanzen, robusten Geschäftsmodellen und einem stabilen, vorhersehbaren Gewinnwachstum. Sie sollen auch turbulente Zeiten weitgehend schadlos überstehen. Ein selektiver, qualitätsorientierter Bewertungsansatz ist unerlässlich.	Wir können in Anleihen und Wandelanleihen investieren. Dank der gestiegenen Renditen bieten Anleihen wieder einen guten laufenden Ertrag und Diversifikationspotenzial.
Maximal 10% des Fondsvermögens können in Gold (indirekt) investiert werden. Wir betrachten Gold als die Währung der letzten Instanz. Es ist für uns eine Versicherung gegen die bekannten und unbekanntenen Risiken des Finanzsystems.	Einen Teil des Vermögens halten wir in Liquidität, um flexibel auf Anlagechancen reagieren zu können.

Asset-Allokation nach Aktienabsicherung im Zeitverlauf³
(in %)

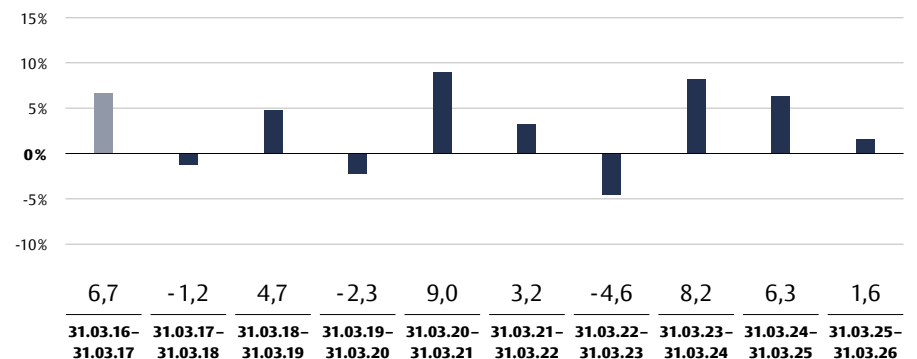
- -0,21 % Sonstiges
- 11,75 % Liquidität
- 5,53 % Gold (indirekt)
- 55,14 % Anleihen
- 1,37 % Wandelanleihen
- 26,41 % Aktien
- 26,41 % Aktien (unter Berücksichtigung von Aktienindexderivaten⁴)



Quelle: Verwahrstelle, Flossbach von Storch, Daten per 31. März 2026

Jährliche Wertentwicklung
(in %)

- Anteilklasse (brutto)
- Anteilklasse (simuliert)⁵



Quelle: Verwahrstelle, Flossbach von Storch, Daten per 31. März 2026

ERLÄUTERUNGEN ZUR WERTENTWICKLUNG Die Bruttowertentwicklung (BVI-Methode) berücksichtigt alle auf Fondsebene anfallenden Kosten (z. B. die Verwaltungsvergütung), die Nettowertentwicklung zusätzlich den Ausgabeaufschlag. Weitere Kosten können auf Kundenebene individuell anfallen (z. B. Depotgebühren, Provisionen und andere Entgelte). Beispielhafte Modellrechnung (netto) unter Annahme eines max. Ausgabeaufschlags von 5%: Ein Anleger möchte für 1.000,- EUR Anteile erwerben. Bei einem max. Ausgabeaufschlag von 5% muss er dafür einmalig bei Kauf 50,- EUR aufwenden. Zusätzlich können Depotkosten anfallen, die die Wertentwicklung mindern. Die Depotkosten ergeben sich aus dem Preis- und Leistungsverzeichnis Ihrer Bank. **Bitte beachten Sie die in diesem Dokument dargestellten Kostendetails, um den maximalen Ausgabeaufschlag der Anteilklasse des Teilfonds zu ermitteln.** Wird die Wertentwicklung mit einem Referenzindex verglichen, haben der Vergleich und der Referenzindex nur informatischen Charakter und begründen keine Verpflichtung des Fondsmanagers, den Referenzindex oder dessen Wertentwicklung nachzubilden oder zu erreichen. **Die historische Wertentwicklung ist kein verlässlicher Indikator für die künftige Wertentwicklung.**

3 Die Asset-Allokation bis zum 29. Dezember 2016 entspricht der historischen Asset-Allokation eines anderen Luxemburger Teilfonds der gleichen Verwaltungsgesellschaft, der am 30. Oktober 2007 lanciert und am 30. Dezember 2016 auf diesen Teilfonds übertragen wurde. Zum 10. November 2020 wurde der Teilfonds „Flossbach von Storch - Stiftung“ in „Flossbach von Storch - Foundation Defensive“ umbenannt. Zum 1. Januar 2021 erfolgte eine Änderung der Anlagestrategie hinsichtlich der Berücksichtigung von nachhaltigen Grundsätzen.

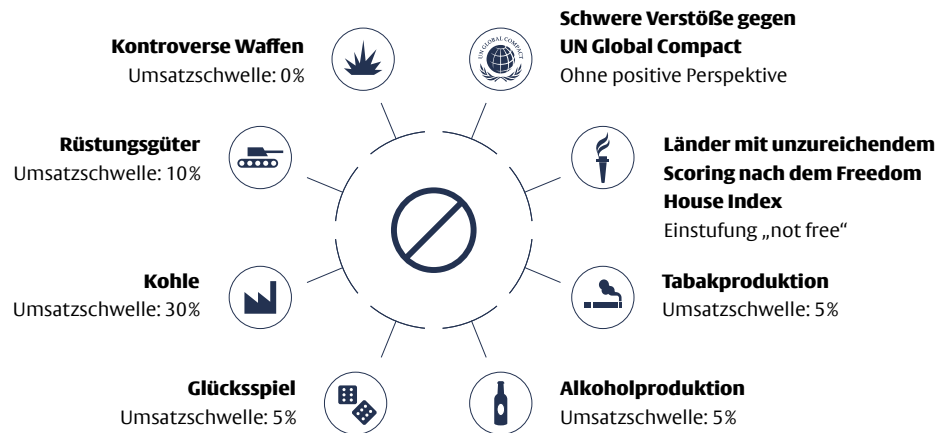
4 Aktienindexderivate können Futures und deltagewichtete Optionen auf Indizes beinhalten.

5 Bei den Wertentwicklungsangaben bis zum 9. Januar 2017 handelt es sich um eine simulierte historische Wertentwicklung. Sie basiert auf der Wertentwicklung eines anderen Luxemburger Teilfonds, der am 30. Oktober 2007 lanciert und am 30. Dezember 2016 auf diesen Teilfonds übertragen wurde und berücksichtigt die Gebührenstruktur der Anteilklasse SR.



AUSSCHLUSSKRITERIEN

Wir handeln nach einem ganzheitlichen Verständnis von Nachhaltigkeit, das ein langfristig orientiertes Handeln zum Wohle aller Interessengruppen verfolgt. Ein Unternehmen kann unseres Erachtens nur dann langfristig erfolgreich sein, wenn es seine Kunden gut bedient, es seine Mitarbeiter motiviert, es einen fairen Umgang mit seinen Geschäftspartnern pflegt und ihm die Umwelt ein Anliegen ist. Das Portfoliomanagement verzichtet daher auf Investments in Unternehmen, die eines der nachstehenden Kriterien erfüllen.



ERFAHRENES FONDSMANAGEMENT-TEAM

Stephan Scheeren, Julian-Benedikt Hautz und Dr. Tobias Schafföner verantworten seit 2021 unsere Multi-Asset-Fonds. Sie werden unterstützt durch das Investment-Management-Team und den Portfolio Director Multi Asset. Das Investment-Management-Team umfasst mehr als 30 Investment-Professionals.



Stephan Scheeren
Fondsmanager



Julian-Benedikt Hautz
Fondsmanager



Dr. Tobias Schafföner
Head of Multi Asset



Laura Oberbörsch
Portfolio Director
Multi Asset

FLOSSBACH VON STORCH AUF EINEN BLICK

Flossbach von Storch wurde im Jahr 1998 von Dr. Bert Flossbach und Kurt von Storch in Köln gegründet.

Heute ist das Unternehmen einer der größten banken-unabhängigen Vermögensverwalter in Europa und betreut mit mehr als 400 Mitarbeitern ein Kundenvermögen von rund 70 Milliarden Euro.

Flossbach von Storch befindet sich mehrheitlich im Eigentum der Gründer und ihrer Familien. Unabhängigkeit im Denken und Handeln sowie ausgeprägtes Investment Know-how sind die Basis für einen langfristigen Anlageerfolg.



FONDSDETAILS

Anteilkategorie: SR
ISIN: LU1484808933
Fondswährung: EUR
Auflagedatum: 9. Januar 2017
Ertragsverwendung: ausschüttend
Vertriebszulassung: AT, CH, DE, LI, LU

KOSTEN⁶

Laufende Kosten: 0,89% p.a.,
davon u.a. Verwaltungsvergütung 0,74% p.a.
Transaktionskosten: 0,07682% p.a.
Ausgabeaufschlag: bis zu 3,00%

Der Teilfonds ist als Artikel-8-Produkt im Sinne der Offenlegungs-VO (EU) 2019/2088 (SFDR) kategorisiert.

Ausführliche Informationen zu den Zielen und der Anlagepolitik entnehmen Sie bitte dem aktuellen Verkaufsprospekt und dem Basisinformationsblatt (PRIIP-KID).

6 Neben der Verwaltungsvergütung werden dem Fonds weitere Kosten wie z. B. Transferstellenvergütung, Transaktionskosten sowie diverse weitere Gebühren belastet. Detaillierte Informationen zu den laufenden sowie den einmaligen Kosten finden Sie im Basisinformationsblatt (PRIIP-KID), dem Verkaufsprospekt sowie dem letzten Jahresbericht.

Bitte lesen Sie den Verkaufsprospekt und insbesondere die Risikohinweise sowie den spezifischen Anhang zu diesem Teilfonds innerhalb des Verkaufsprospekts, um eine vollumfängliche Übersicht aller Chancen und Risiken in Bezug auf den Teilfonds zu erlangen.

Weitere Informationen finden Sie unter www.flossbachvonstorch.com

CHANCEN

- + Flexible Anlagepolitik ohne Benchmarkorientierung.
- + Breite Risikostreuung durch die Anlage in unterschiedliche Anlageklassen (Aktien, Anleihen, Wandelanleihen, Edelmetalle [indirekt] etc.). Nutzung von Marktpotenzialen durch breites Anlagespektrum.
- + Durch die Anlage von Vermögenswerten in Fremdwährungen kann der Fondsanteilswert aufgrund von Wechselkursänderungen positiv beeinflusst werden.
- + Zusätzliche Renditepotenziale durch den möglichen Einsatz von Derivaten.
- + Zusätzliche Renditepotenziale durch den möglichen Einsatz von Edelmetallen [indirekt] (z. B. in Form von Gold).

RISIKEN

- Allgemeines Marktrisiko: Die Vermögensgegenstände, in die die Verwaltungsgesellschaft für Rechnung der Teilfonds investiert, enthalten neben den Chancen auf Wertsteigerung auch Risiken. Die ESG-Kriterien beschränken die Auswahl der Zielanlagen in Kategorie und Anzahl teilweise erheblich. Investiert ein Teilfonds direkt oder indirekt in Wertpapiere und sonstige Vermögenswerte, ist er den – auf vielfältige, teilweise auch auf irrationale Faktoren zurückgehenden – generellen Trends und Tendenzen an den Märkten, insbesondere an den Wertpapiermärkten, ausgesetzt. So können Wertverluste auftreten, indem der Marktwert der Vermögensgegenstände gegenüber dem Einstandspreis fällt. Veräußert der Anteilinhaber Anteile des Teilfonds zu einem Zeitpunkt, in dem die Kurse der in dem Teilfonds befindlichen Vermögensgegenstände gegenüber dem Zeitpunkt seines Anteilerwerbs gefallen sind, so erhält er das von ihm in den Teilfonds investierte Geld nicht vollständig zurück. Obwohl jeder Teilfonds stetige Wertzuwächse anstrebt, können diese nicht garantiert werden. Das Risiko des Anlegers ist jedoch auf die angelegte Summe beschränkt. Eine Nachschusspflicht über das vom Anleger investierte Geld hinaus besteht nicht.
- Währungsrisiko: Hält ein Teilfonds Vermögenswerte, die auf Fremdwährungen lauten, so ist er einem Währungsrisiko ausgesetzt. Eine eventuelle Abwertung der Fremdwährung gegenüber der Basiswährung des Teilfonds führt dazu, dass der Wert der auf Fremdwährung lautenden Vermögenswerte sinkt.
- Kreditrisiken: Der Teilfonds kann einen Teil seines Vermögens in Anleihen anlegen. Die Aussteller dieser Anleihen können u. U. zahlungsunfähig werden, wodurch der Wert der Anleihen ganz oder teilweise verloren gehen kann.
- Zinsänderungsrisiko: Mit der Investition in festverzinsliche Wertpapiere ist die Möglichkeit verbunden, dass sich das Marktzinsniveau, das im Zeitpunkt der Begebung eines Wertpapiers besteht, ändern kann. Steigen die Marktzinsen gegenüber den Zinsen zum Zeitpunkt der Emission, so fallen i. d. R. die Kurse der festverzinslichen Wertpapiere. Fällt dagegen der Marktzins, so steigt der Kurs festverzinslicher Wertpapiere.
- Risiken aus Derivateinsatz: Der Teilfonds darf Derivategeschäfte zu den im Basisinformationsblatt (PRIIP-KID) und Verkaufsprospekt genannten Zwecken einsetzen. Dadurch erhöhte Chancen gehen mit erhöhten Verlustrisiken einher. Durch eine Absicherung mittels Derivaten gegen Verluste können sich auch die Gewinnchancen des Fonds verringern.
- Edelmetall- und Rohstoffrisiken: Die Preise von Edelmetallen und Rohstoffen können stärkeren Kursschwankungen unterliegen. Kursverluste sind möglich.

RISIKOPROFIL

Konservativ: Der Fonds eignet sich für konservative Anleger. Aufgrund der Zusammensetzung des Nettoteilfondsvermögens besteht ein moderates Gesamtrisiko, dem auch moderate Ertragschancen gegenüberstehen. Die Risiken können insbesondere aus Währungs-, Bonitäts- und Kursrisiken, sowie aus Risiken, die aus den Änderungen des Marktzinsniveaus resultieren, bestehen.

Anlagehorizont: Mittelfristig: 3 bis 5 Jahre

RISIKOINDIKATOR

1	2	3	4	5	6	7
---	---	---	---	---	---	---

Niedrigeres Risiko ← → Höheres Risiko

Dieser Risikoindikator beruht auf der Annahme, dass Sie das Produkt 5 Jahre lang halten. Wenn Sie die Anlage frühzeitig einlösen, kann das tatsächliche Risiko erheblich davon abweichen, und Sie erhalten unter Umständen weniger zurück. Der Gesamtrisikoindikator hilft Ihnen, das mit diesem Produkt verbundene Risiko im Vergleich zu anderen Produkten einzuschätzen. Er zeigt, wie hoch die Wahrscheinlichkeit ist, dass Sie bei diesem Produkt Geld verlieren, weil sich die Märkte in einer bestimmten Weise entwickeln oder wir nicht in der Lage sind, Sie auszubezahlen. Wir haben dieses Produkt auf einer Skala von 1 bis 7 in die Risikoklasse 3 eingestuft, wobei 3 einer mittelniedrigen Risikoklasse entspricht. Das Risiko potenzieller Verluste aus der künftigen Wertentwicklung wird als mittelniedrig eingestuft. Bei ungünstigen Marktbedingungen ist es unwahrscheinlich, dass unsere Fähigkeit beeinträchtigt wird, Sie auszuzahlen.

KONTAKTADRESSEN FÜR ANLEGER

Vertriebs- und Informationsstelle Deutschland: Flossbach von Storch SE, Ottoplatz 1, 50679 Köln, Deutschland, Telefon +49. 221. 33 88-290, info@fvs.com, www.flossbachvonstorch.de
Verwaltungsgesellschaft: Flossbach von Storch Invest S.A., 2 rue Jean Monnet, 2180 Luxembourg, Luxemburg, Telefon +352. 275. 607-0, Fax +352. 275. 607-39, info@fvsinvest.lu, www.fvsinvest.lu
Verwahrstelle: BNP Paribas, Niederlassung Luxemburg, 60 avenue J.F. Kennedy, 1855, Luxemburg, Luxemburg
Kontakt in Österreich: Flossbach von Storch SE, Zweigniederlassung Österreich, Schottenring 2–6/Top 8, 1010 Wien, Österreich, www.flossbachvonstorch.at
Zahlstelle Österreich: Erste Bank der oesterreichischen Sparkassen AG ("Erste Bank"), Am Belvedere 1, 1100 Wien, Österreich

RECHTLICHER HINWEIS Diese Publikation dient unter anderem als Werbemittel. Mit dieser Publikation wird kein Angebot zum Verkauf, Kauf oder zur Zeichnung von Wertpapieren oder sonstigen Titeln unterbreitet. Die enthaltenen Informationen und Einschätzungen stellen keine Anlage-, Rechts- und/oder Steuerberatung oder sonstige Empfehlung dar. Insbesondere ersetzen diese Informationen nicht eine geeignete anleger- und produktbezogene Beratung sowie ggf. die fachliche Beratung durch einen rechtlichen oder steuerlichen Berater. Die vollständigen Angaben des/der Fonds sind dem Verkaufsprospekt sowie der Satzung oder dem Verwaltungsreglement oder den Vertragsbedingungen, ergänzt durch den jeweiligen letzten geprüften Jahresbericht und den jeweiligen Halbjahresbericht, falls ein solcher jüngeren Datums als der letzte Jahresbericht vorliegt, zu entnehmen. Diese Unterlagen stellen die allein verbindliche Grundlage eines Kaufs dar. Die genannten Unterlagen sowie das Basisinformationsblatt (PRIIP-KID) erhalten Sie kostenlos in deutscher und englischer (sowie ggf. weiterer) Sprache bei der jeweiligen Verwaltungsgesellschaft oder Verwahrstelle, von den jeweiligen Vertretern in den Ländern, für die eine Vertriebszulassung vorliegt sowie unter <https://www.fvsinvest.lu/>. Die Zusammenfassung von Anlegerrechten mit weitergehenden Informationen zu Rechtsstreitigkeiten finden Sie in deutscher Sprache unter dem Hyperlink <https://www.fvsinvest.lu/anlegerrechte>. Die Verwaltungsgesellschaft kann etwaige, länderspezifische Anpassungen der Vertriebszulassung, einschl. Widerruf des Vertriebs, bezüglich ihrer Investmentfonds vornehmen. Die in dieser Publikation enthaltenen Informationen und zum Ausdruck gebrachten Meinungen geben die Einschätzungen von Flossbach von Storch zum Zeitpunkt der Veröffentlichung wieder und können sich jederzeit ohne vorherige Ankündigung ändern. Angaben zu in die Zukunft gerichteten Aussagen spiegeln die Ansicht und die Zukunftserwartung von Flossbach von Storch wider. Dennoch können die tatsächlichen Entwicklungen und Ergebnisse erheblich von den Erwartungen abweichen. Alle Angaben wurden mit Sorgfalt zusammengestellt. Für die Richtigkeit und Vollständigkeit kann jedoch keine Gewähr und keine Haftung übernommen werden. Der Wert jedes Investments kann sinken oder steigen und Sie erhalten möglicherweise nicht den investierten Geldbetrag zurück. Bei der Vermittlung von Fondsanteilen oder Aktien können Flossbach von Storch und/oder deren Vertriebspartner Rückvergütungen aus Kosten erhalten, die von der Verwaltungsgesellschaft gemäß dem jeweiligen Verkaufsprospekt dem Fonds belastet werden. Die steuerliche Behandlung ist von den persönlichen Verhältnissen des Anlegers abhängig und kann Änderungen unterworfen sein. Bitte konsultieren Sie diesbezüglich Ihren Steuerberater. **Die ausgegebenen Anteile/Aktien dieses Fonds dürfen nur in solchen Rechtsordnungen zum Kauf angeboten oder verkauft werden, in denen ein solches Angebot oder ein solcher Verkauf zulässig ist. So dürfen die Anteile/Aktien dieses Fonds weder innerhalb der USA noch an oder für Rechnung von US-Staatsbürgern oder in den USA ansässigen US-Personen zum Kauf angeboten oder an diese verkauft werden. Darüber hinaus können die Anteile/Aktien des Fonds weder direkt noch indirekt „US-Personen“ und/oder Einrichtungen, die sich im Besitz einer oder mehrerer „US-Personen“ im Sinne der Definition des „Foreign Account Tax Compliance Act (FATCA)“ befinden, angeboten oder verkauft werden. Zudem darf diese Publikation und die in ihr enthaltenen Informationen nicht in den USA verbreitet werden. Die Verbreitung und Veröffentlichung dieser Publikation sowie das Angebot oder ein Verkauf der Anteile/Aktien dieses Fonds können auch in anderen Rechtsordnungen Beschränkungen unterworfen sein.** Der jüngste Nettoinventarwert (NIW) kann über die Internetseite der Verwaltungsgesellschaft/Kapitalverwaltungsgesellschaft abgerufen werden. **Die historische Wertentwicklung ist kein verlässlicher Indikator für die künftige Wertentwicklung.** Diese Publikation unterliegt urheber-, marken- und gewerblichen Schutzrechten. Eine Vervielfältigung, Verbreitung, Bereithaltung zum Abruf oder Online-Zugänglichmachung (Übernahme in andere Webseite) der Publikation ganz oder teilweise, in veränderter oder unveränderter Form ist nur nach vorheriger schriftlicher Zustimmung von Flossbach von Storch zulässig. Es ist dann der Umfang der Gestattung zu beachten und ein Hinweis auf die Herkunft der Vervielfältigung und die Rechte von Flossbach von Storch anzubringen. Ein umfangreiches Glossar zu Themen und Begriffen finden Sie auch auf <http://www.flossbachvonstorch.com/glossar/>. © 2026 Flossbach von Storch. Alle Rechte vorbehalten.

Herausgeber: Flossbach von Storch SE, Ottoplatz 1, 50679 Köln, Telefon +49. 221. 33 88-0, Fax +49. 221. 33 88-101, info@fvs.com, www.flossbachvonstorch.de

Geschäftsführende Direktoren: Dr. Bert Flossbach, Dr. Tobias Hirsch, Dr. Tobias Schafföner, Christian Schlosser, Dr. Till Schmidt, Marcus Stollenwerk **Vorsitzender des Verwaltungsrats:** Kurt von Storch
Umsatzsteuer-ID: DE 200 075 205 **Handelsregister:** HRB 120796 (Amtsgericht Köln) **Zuständige Aufsichtsbehörde:** Bundesanstalt für Finanzdienstleistungsaufsicht, Marie-Curie-Straße 24 – 28, 60439 Frankfurt, Deutschland; Graurheindorfer Straße 108, 53117 Bonn, Deutschland, www.bafin.de

